

# AMR

LA PUISSANCE AU SERVICE DU BOIS

1 rue de l'industrie  
67390 ELSENHEIM - France  
Tél. +33 (0)3 88 58 69 69  
Fax +33 (0)3 88 58 69 70  
site internet : [www.a-m-r.fr](http://www.a-m-r.fr)

## Hydraulische Seilwinde

TTB 12/16  
TTB 20/25



**Betriebsanleitung:** vor der ersten Verwendung des Holzspalters aufmerksam lesen.

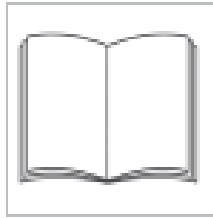
Ausstellung und Verwendung  
Erstinbetriebnahme  
Wartung





# Inhaltsübersicht

<b>1</b>	<b>Einführung</b>	<b>Seite 4</b>
<b>2</b>	<b>Sicherheitshinweise</b>	<b>Seite 5</b>
<b>3</b>	<b>Betriebsanleitung</b>	<b>Seite 6-7</b>
<b>4</b>	<b>Wartung</b>	<b>Seite 8</b>
<b>5</b>	<b>Gewährleistung</b>	<b>Seite 8</b>
<b>6</b>	<b>Montage der Option</b>	<b>Seite 9</b>
	▶ <b>Teilleiste</b>	<b>Seite 9</b>
	▶ <b>Vormontage</b>	<b>Seite 10</b>
	▶ <b>Montage</b>	<b>Seite 10/16</b>
	▶ <b>Hydraulischer Schaltplan</b>	<b>Seite 16</b>
<b>7</b>	<b>Konformitätsbescheinigung</b>	<b>Seite 17</b>
<b>8</b>	<b>Gewährleistungsschein</b>	<b>Seite 19</b>



## 1 EINFÜHRUNG

Sehr geehrter Kunde,  
mit dem Kauf dieses Holzspalter haben Sie ein sehr hochwertiges Werkzeug für Ihre Arbeiten erworben. Zu Ihrer Sicherheit und um ein befriedigendes Arbeitsergebnis zu erzielen, lesen Sie bitte die vorliegende Betriebsanleitung aufmerksam durch und beachten Sie die Hinweise zur Wartung Ihres Holzspalters. Wir danken Ihnen für Ihr Vertrauen und wünschen Ihnen viel Freude bei Ihrer Arbeit.

Die in der Betriebsanleitung gegebenen Anweisungen müssen ebenso wie die allgemeinen Regeln Sicherheitschinese, Unfallverhütungshinweise und die Strassenverkehrsordnung unbedingt befolgt werden. Das Nicht-Einhalten der Anweisungen kann Unfälle und Pannen verursachen.

Die Gesellschaft AMR lehnt bei Nicht-Einhaltung der vorliegenden Anweisungen jegliche Verantwortung ab. AMR lehnt ebenfalls jegliche Verantwortung ab im Fall:

- ▶ der Verwendung zu einem anderen Zweck als Holzspalten.
- ▶ Der Verwendung durch einen nicht eingewiesenen Benutzer
- ▶ Von schlechter Wartung des Geräts.
- ▶ Nicht zulässiger technischer Eingriffe.

Sollten nach dem Lesen der vorliegenden Betriebsanleitung noch Fragen offen bleiben und/ oder sollten Teile, die für die gute Betriebsweise der Maschine notwendig sind, fehlen, setzen Sie sich bitte mit dem Kundendienst in Verbindung unter Angabe der Gerätenummer und des Herstellungsjahres des Holzspalters..

### **VERBESSERUNGEN**

Die Verbesserung unserer Produkte ist eine ständige Besorgnis für unsere Techniker. Aus diesem Grund reservieren wir uns das Recht, ohne Ankündigung alle Änderungen oder Verbesserungen vorzunehmen, das es uns notwendig schien, in unseren Materialien zu bringen, ohne dass wir verpflichtet sein können, diese Änderungen oder Verbesserungen auf den vorher verkauften Maschinen anzuwenden.

Jegliche Vervielfältigung, selbst auszugsweise, vorliegender Betriebsanleitung bedarf der Genehmigung durch AMR. Jede Zuwiderhandlung wird gerichtlich verfolgt.

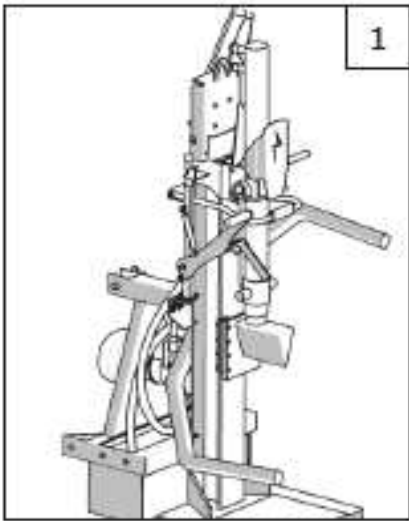
Der Inhalt der Betriebsanleitung sowie die Bauteile können jederzeit geändert werden. Für weitere Auskünfte zur Aufstellung, Wartung und Reparatur wenden Sie sich bitte an Ihren Fachhändler.

## 2 SICHERHEITSHINWEISE



- ▶ Es ist Pflicht die Bedienungsanleitung vor Inbetriebnahme durchzulesen und die Sicherheitshinweise zu folgen während der Benutzung der Maschine.
- ▶ Die Seilwinde ist nur für AMR-Vogesensblitz Maschinentyp vorgesehen
- ▶ Die Seilwinde wird auch für jeden Moment als Nachrüstsatz verkauft. Wenden Sie sich dann an die Montageanleitung.
- ▶ Für ein sicheres Bedienen der Seilwinde, muss Spalter unbedingt an 3-Punkt Aufhängung des Traktors angekuppelt sein.
- ▶ Das System ist vorgesehen um Holzstücke bis zu 500 KG zu ziehen. Alle andere Verwendungen sind verboten.
- ▶ Zur Lagerung und Transport der Maschine, muss Kabel komplett eingerollt sein
- ▶ Die Maschine ist vorgesehen durch EIN Benutzer bedient zu werden. Die Anwesenheit einer Zweiten Person im Arbeitsbereich ist verboten.
- ▶ Sicherheitsschuhe, -Handschuhe , Gehörschutz müssen getragen werden . (siehe Bilder)
- ▶ Bei jeder Inbetriebnahme, bitte Funktionsfähigkeit der 2-Handbedienung überprüfen durch Betätigung des Bedienhebels.
- ▶ Vor jeder Inbetriebnahme, müssen die Schläuche und Anschlüsse auf ihre Stand und Festigkeit überprüft werden.
- ▶ Bei allen Wartungs- und Pflegearbeiten ist die Maschine vom Antrieb zu trennen (Motor, traktor...)
- ▶ Maschine darf während Betrieb nicht ohne Überwachung sein.
- ▶ Nicht im Seilbereich bleiben während Zugförderung.
- ▶ Schräge Zugförderung muss mit 30° begrenzt sein bei derseits des Seilwinde-Mittellinie
- ▶ Die Klappe des Steuerventils ist mit Sicherheitsdruck voreingestellt . Es ist streng verboten diese Einstellung zu ändern.
- ▶ Es ist möglich der Kabel auszurollen mit dem hydraulische Motor mit der Bedingung ihn unter Spannung zu halten damit er sich nicht um die Trommel wickelt

### 3 BETRIEBSANLEITUNG



Den Spalter an Traktor anschließen.  
Zapfwelle oder Elektrische Versorgung  
anschiessen  
Einschalten



Hebel hochheben und in Pfeilrichtung schieben um  
Trommel zu entriegeln



Kabel von Hand ziehen

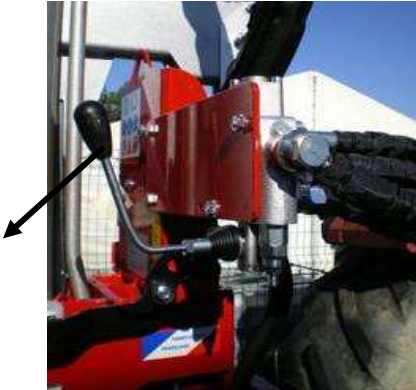


Kabel und Zange an zu ziehendes Teil anhängen.

### 3 BETRIEBSANLEITUNG



Hebel in Pfeilrichtung ziehen um Trommel zu verriegeln, Hebel hinter der Schraube blockieren, dient als Anschlag.



Hebel von Steuerventil ziehen um Kabel einzurollen.



Holz gegen Holzspalter ziehen.



Holz in Spaltposition stellen



Seil leicht ausrollen mit Betätigung nach vorne des Hebels von Steuerventil. Zange abhängen

## 4 WARTUNG

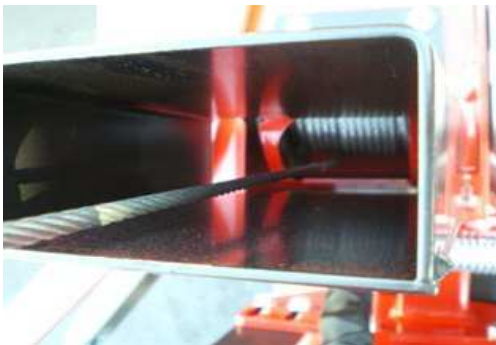


- ▶ Kabel regelmässig schmieren  
(Kabel Durchmesser 5mm und 15 m Länge)
- ▶ Seilrolle regelmässig schmieren
- ▶ Ölwechsel Motorminderer
  - ▶ erste Wechsel: nach 30-50 Stunden
  - ▶ nachfolgende Ölwechsel: in Regelmässige Abstände

Ölmenge: 0,15 Liter

Öltyp: ISO 150 oder SAE 90 (80W90)

Ausgang-Ölwechsel



- ▶ Sichtkontrolle der Seilwicklung

Leer-Einrollen von Seil muss immer mit leichte Spannung (mit der Hand gebremst) damit sich Seil richtig um den Trommel wickelt.






## 5 GEWÄHRLEISTUNG

- ▶ Die Garantie gilt zwei Jahre ab Kaufdatum, das der Kunde mittels ordnungsgemäß ausgefüllten Gewährleistungsscheins (Stempel des Verkaufspunkt, Verkaufsdatum und Unterschrift des Verkäufers, Herstellungsnummer und Datum) belegt. Der Gewährleistungsschein hat nur Gültigkeit in Verbindung mit der Kaufrechnung.
- ▶ Sie deckt nur die Reparaturen ab, bei denen Teile ausgetauscht werden, die sich nach Überprüfung durch die Gesellschaft AMR als fehlerhaft erweisen.
- ▶ Die Gewährleistung erlischt:
  - wenn es Reparaturversuche gegeben hat, die vom Hersteller nicht genehmigt waren.
  - Bei einem Fehler, der durch schlechte Wartung oder einer unsachgemäßen Verwendung durch eine nicht befugte Person verursacht wurde.
- ▶ Die Gewährleistung umfasst nicht die Frachtkosten.
- ▶ Das Seil ist ein Abnutzungsteil was nur in Ausnahmefälle unter Garantie getauscht werden kann.



## 6 Montage der Option

### TEILELISTE

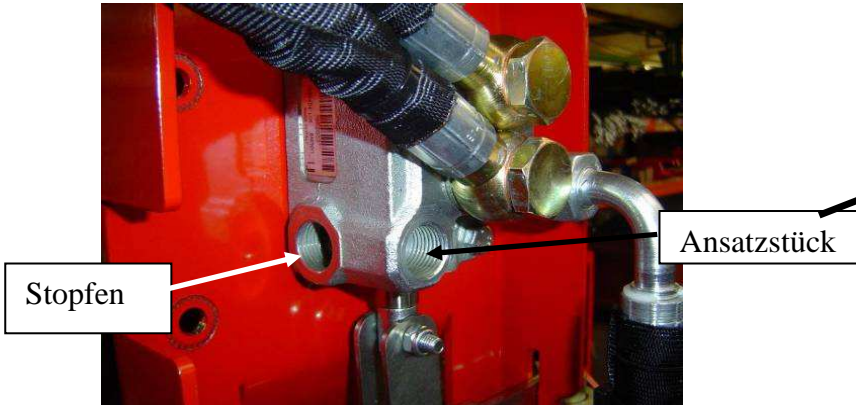
	
<b>2 x FÜSSE (nur für 12/16)</b>	<b>1 x STEUERBLOCK</b>
	
<b>1 x STEUVENTIL</b>	<b>1 x SEILTURM</b>
	
	<b>1 x KABEL</b>

## 6 Montage der Option

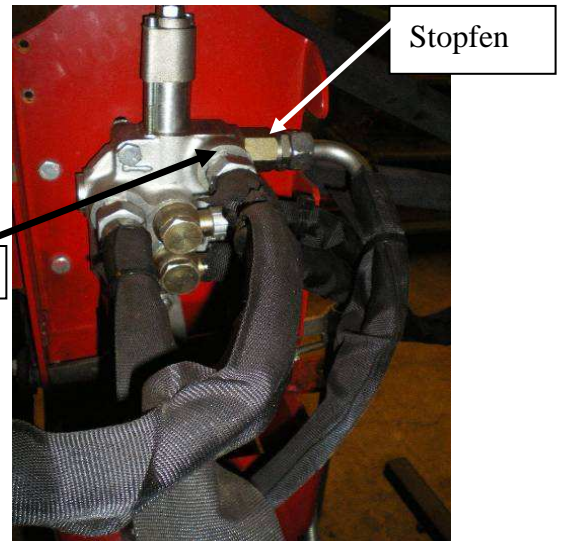
### VOR-MONTAGE

- ▶ Ansatzstück und Stopfen abnehmen (wie auf dem Bild)

Modell 12/16



Modell 20/25



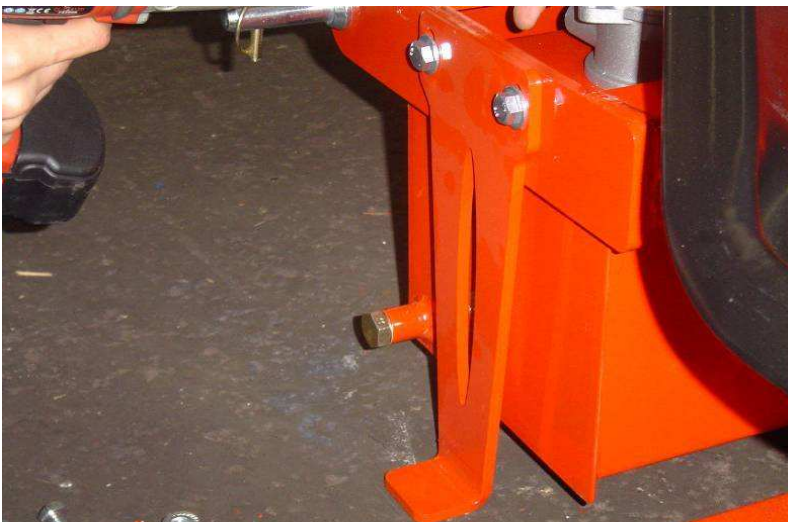
- ▶ Schutzblech wegmontieren (siehe Bild)



### MONTAGE

#### Montage der FüÙe

- ▶ FüÙe beidseitig vom Tank anbringen (nur für 12/16)



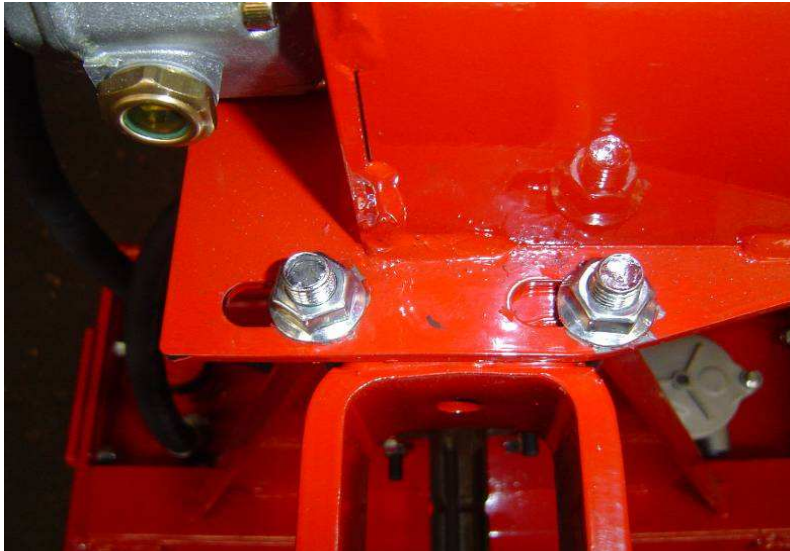
## Montage des Steuerblocks

- ▶ Steuerblock auf Dreipunktrohr fest schrauben



Steuerblock :

- Positionierung links im Langloch bei 12/16T
- Positionierung rechts im Langloch 20/25T



## ANSCHLUSS STEUERVERTIL

- ▶ Steuerventilplatte an Spaltergestell fixieren



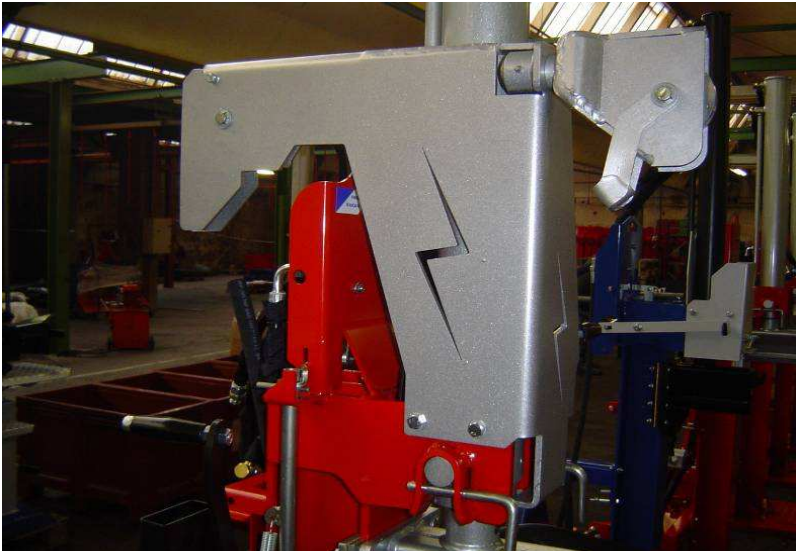
Fixierung

- ▶ **Steuerventil (Sicht Arbeitsplan)**  
- Auf Bedienhebel drücken um Kabel einzuwickeln



**Montage Seilturm**

- ▶ Seilturm an Platz von Schutzblech montieren. (wurde bei Vormontage abgenommen)



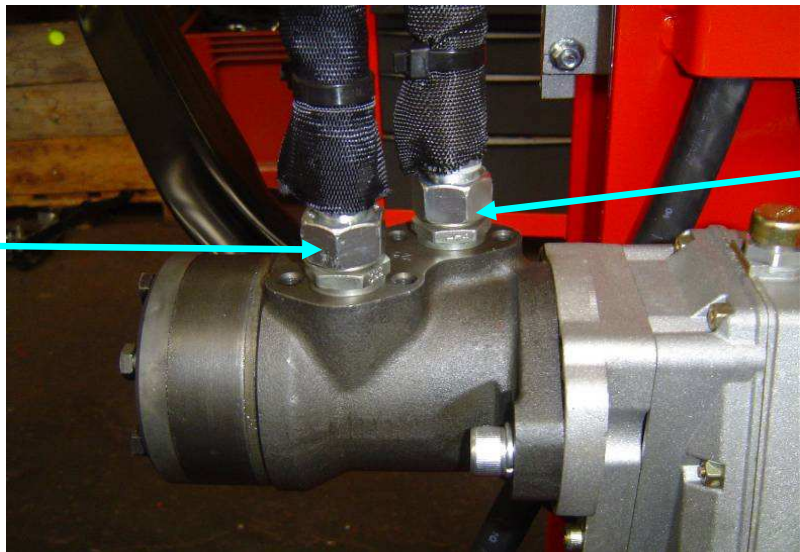
**Für Modell 12 und 20 To. :**  
2 x Distanzstück zwischen  
Seilturm und Flansch einbauen



**Anschluss Schläuche**

- ▶ Anschluss an Hydraulik Motor

Schlauch  
Steuerventil  
unten

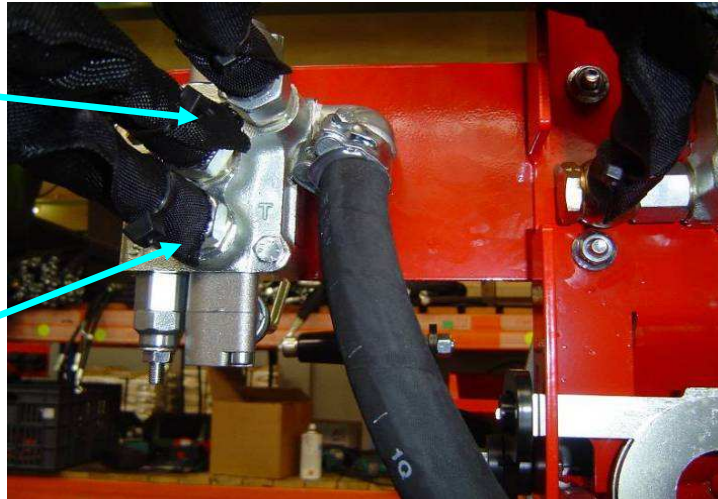


Schlauch  
Steuerventil  
oben

► Anschluss an Steuerventil

Schlauch  
Steuerventil  
oben

Schlauch  
Steuerventil  
unten



► Anschluss « Carry Over »

Modell 12/16

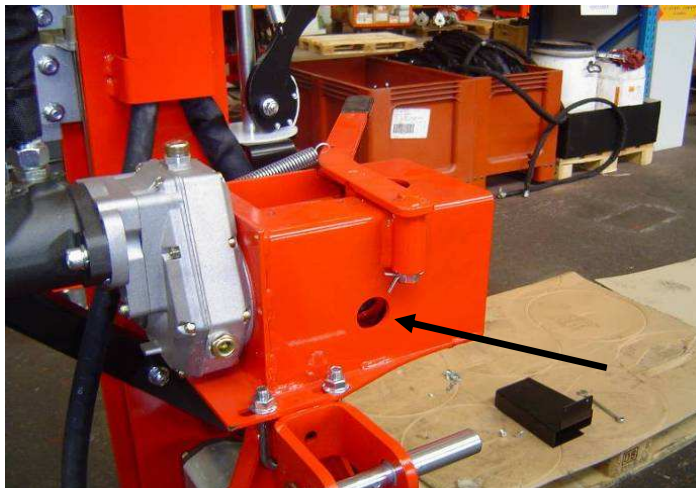
Carry over

Modell 20/25

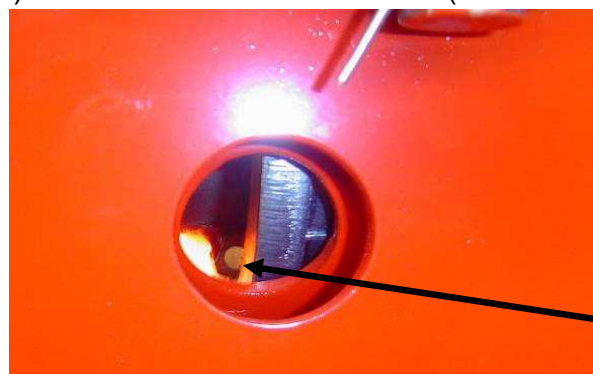


Anbringen des Kabels

► Kabeldurchgang

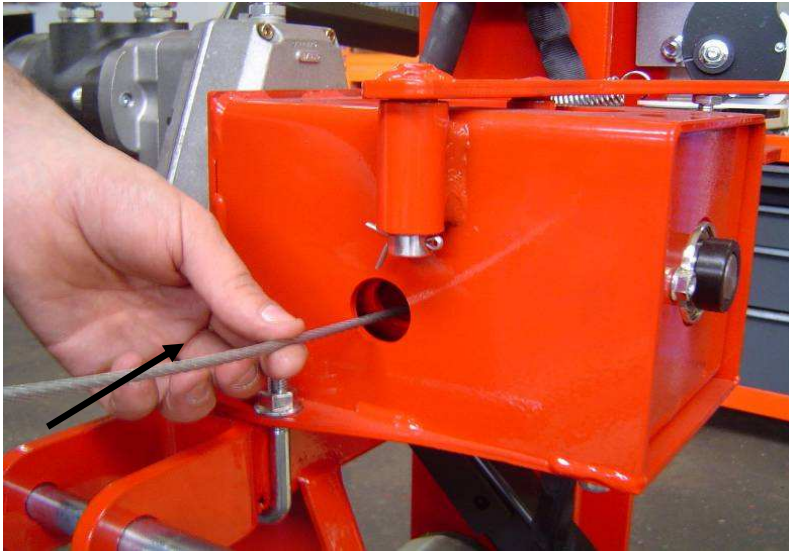


► Kabel (Seite ohne Hülse) in Mutter durchlaufen lassen (siehe Bild)

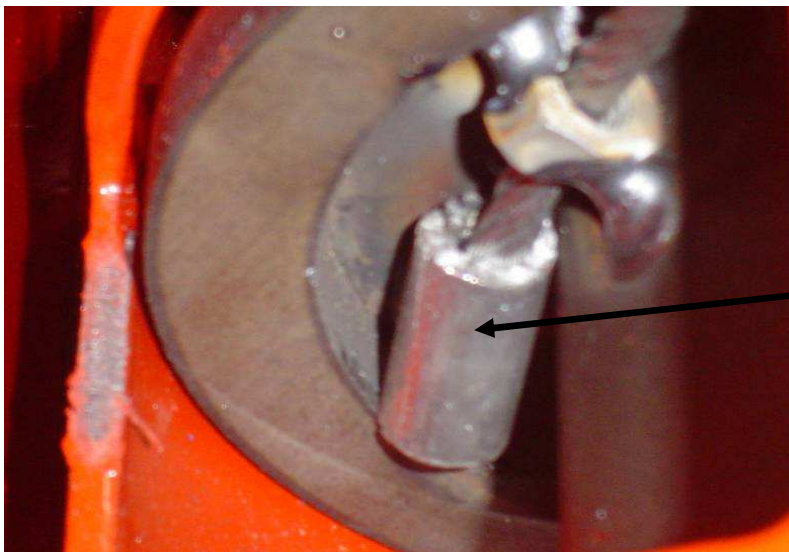


Mutter

- ▶ Kabel komplett durchgehen lassen...



- ▶ ... bis Anschlagpunkt



Anschlag

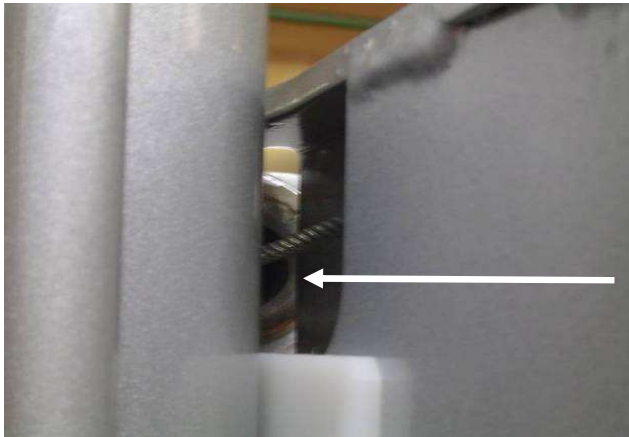
- ▶ Gehäuse wieder montieren



- ▶ Kabel in Seilrolle von Seilturm durchlaufen lassen



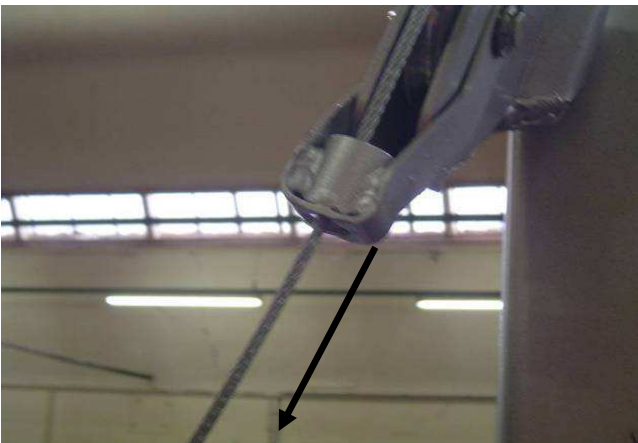
- ▶ Durch Öffnung laufen lassen



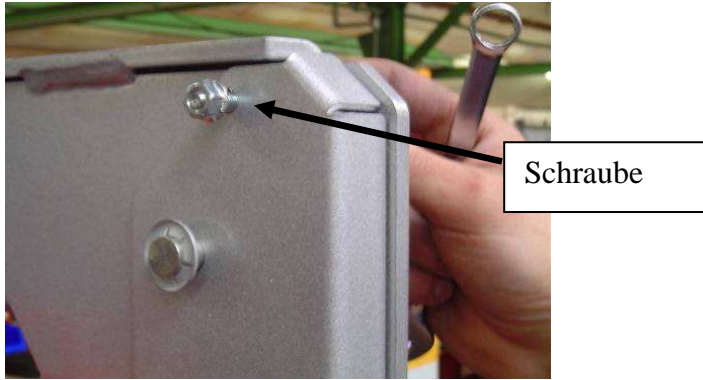
- ▶ Durchgang des Kabels in Seilturm



- ▶ Kabel auch durch Kabelführung von Seilrolle laufen lassen



- ▶ Schraube des Seilrolleabdeckungs anziehen



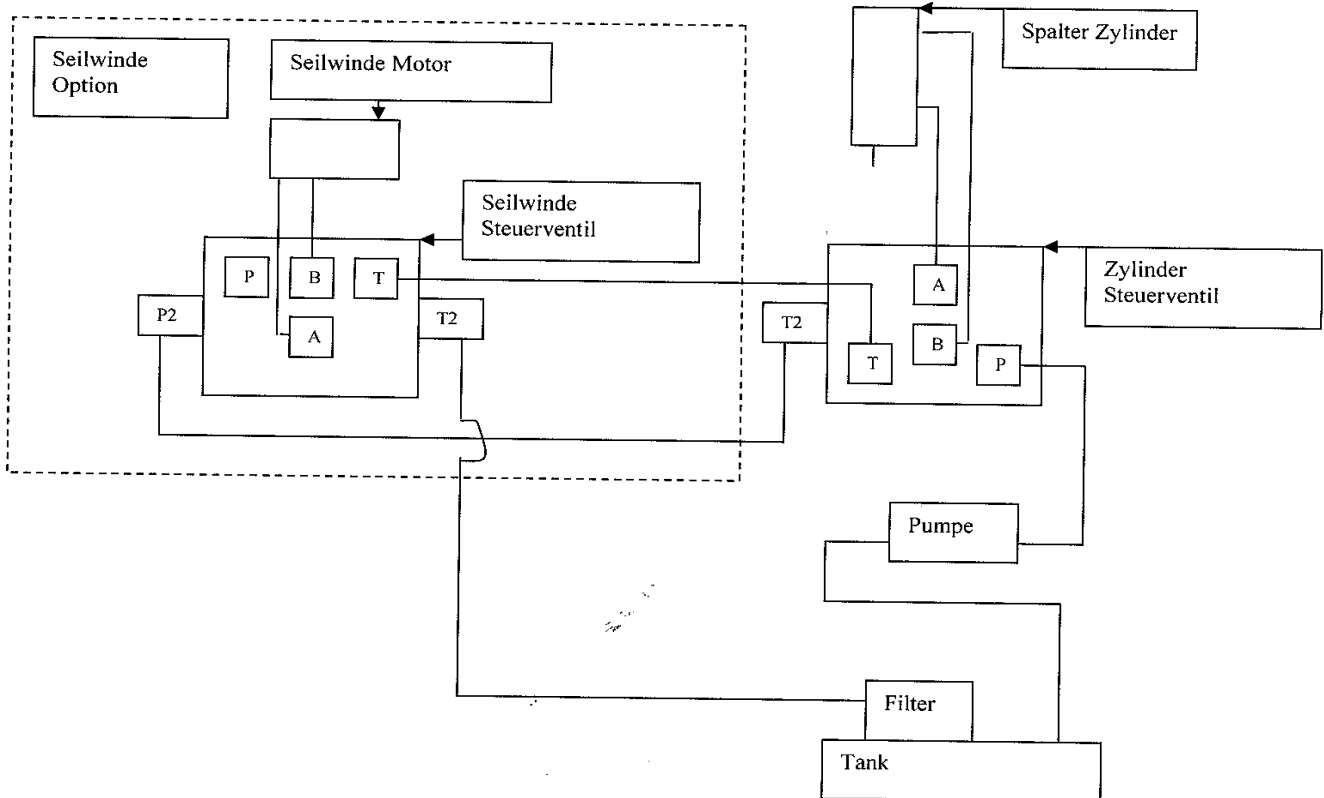
- ▶ Einstellung des Hakens



- ▶ Seilwinde bereit zur Benutzung



### HYDRAULISCHER PLAN





## EG-Konformitätserklärung an Richtlinien :

→ 1998/37 für Maschinen

# AMR

LA PUISSANCE AU SERVICE DU BOIS

1 rue de l'industrie  
67390 ELSSENHEIM - France  
Tél. +33 (0)3 88 58 69 69  
Fax +33 (0)3 88 58 69 70  
site internet : [www.a-m-r.fr](http://www.a-m-r.fr)

Hersteller von Holzspalter erklärt in alleiniger Verantwortung,  
dass die Produkte von Typ :

- ▶ TTB 12/16
- ▶ TTB 20/25

auf das sich diese Erklärung bezieht, den einschlägigen EG-Richtlinien entspricht.

Stempel & Unterschrift :

**AMR**  
1 rue de l'industrie  
67390 ELSSENHEIM  
Tél. +33 (0)3 88 58 69 69  
Fax +33 (0)3 88 58 69 70  
SIRET 443 715 289 0023



1. September 2009

Robert HEISSLER  
Geschäftsführer



## 8 GEWÄHRLEISTUNGSSCHEIN

Maschinentyp

Seriennummer

Kaufdatum

Händlerstempel

**AMR**

LA PUISSANCE AU SERVICE DU BOIS

1 rue de l'industrie  
67390 ELSENHEIM - France  
Tél. +33 (0)3 88 58 69 69  
Fax +33 (0)3 88 58 69 70

site internet : [www.a-m-r.fr](http://www.a-m-r.fr)

# AMR

LA PUISSANCE AU SERVICE DU BOIS

---

1 rue de l'industrie  
67390 ELSSENHEIM - France  
Tél. +33 (0)3 88 58 69 69  
Fax +33 (0)3 88 58 69 70  
site internet : [www.a-m-r.fr](http://www.a-m-r.fr)